

# Gut beschlagen

Der Technische Katalog  
The technical catalog

1. KLEMMEN  
CLAMPS
2. BESCHLÄGE FÜR DUSCHTÜR-SYSTEME  
FITTINGS FOR SHOWER DOOR SYSTEMS
3. BESCHLÄGE FÜR TRENNWAND-SYSTEME  
FITTINGS FOR PARTITON WALL SYSTEMS
4. BESCHLÄGE FÜR GLASINNENTÜR-SYSTEME  
FITTINGS FOR GLASS INTERIOR DOOR SYSTEMS

KL-megla GmbH  
Wecostraße 15  
53783 Eitorf  
Germany

Phone + 49 (0) 22 43-9 23 00-0  
Fax + 49 (0) 22 43-9 23 00-36

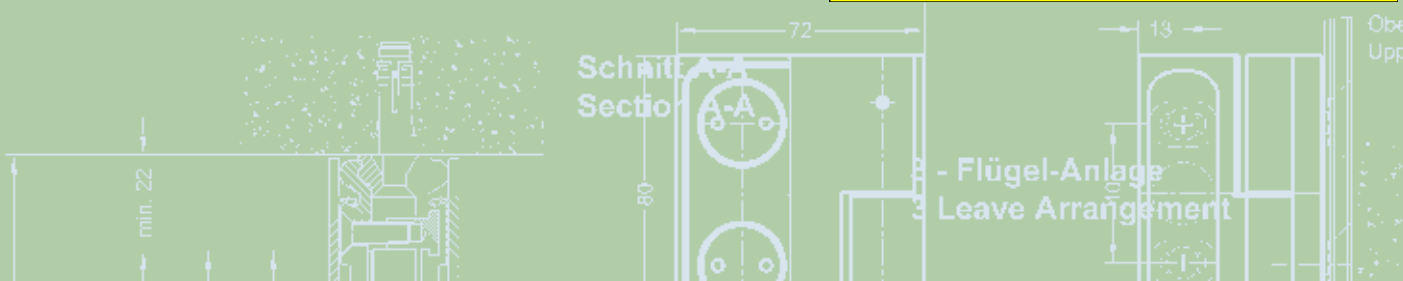
info@KL-megla.com  
www.KL-megla.com



**Glas Scholl**  
Inh. Dirk Lankermann

Paul-Rücker-Str. 12 47059 Duisburg  
Mülheim 0208 / 58 90 000  
Duisburg 0203 / 99 30 60  
Telefax 0203 / 99 306 33

Internet [www.Glas-Scholl.de](http://www.Glas-Scholl.de)



### Anwendungsbereich unserer Produkte application range of our products

Für die Anwendung im Bereich Schwimmbad, Sauna, Salzwasser und hochfrequenzierter Bereich bitten wir um Rücksprache.

For application in swimming pool, sauna or salt-water areas, as well as in high frequented areas, consultation is necessary.

### Maßstab // actual size

Maßstab ist nicht 1:1 // actual size is not 1:1

### Befestigungsmaterialien // material for mounting

Die statisch notwendigen Befestigungsmaterialien für die Montage der Beschläge an den tragenden Baukörper müssen vom Verarbeiter bestimmt werden.

Befestigungsschrauben für die Wandbefestigung werden grundsätzlich nur auf Wunsch und gegen zusätzliche Berechnung mitgeliefert.

Die Verwendbarkeit der Schrauben muss grundsätzlich vom Verarbeiter geprüft werden. Wir übernehmen ausdrücklich hierfür keine Haftung. Die Montage sollte nur von einem Fachmann durchgeführt werden.

The statically necessary mounting materials for the mounting of the fittings on the load-bearing structure must be determined by the persons responsible for the mounting.

Fastening screws for attachment to the wall will as a rule only be delivered upon request and at extra cost.

The suitability of the screws is to be determined by the persons responsible for the mounting. We expressly disclaim liability therefore. The mounting should only be carried out by an expert.

### Konstruktion und Einbau // construction and fitting

Als Konstruktions- und Einbauvorlage für Duschtür-Systeme, nutzen Sie bitte unsere Software eDesign „Duschen nach Maß“.

For construction and fitting of shower door systems make use of our software eDesign „Duschen nach Maß“.

### Ihre Bestell-Nr. setzt sich wie folgt zusammen Your order number is made up of

Art.-Nr. (5-stellig)      Codeziffer  
art. no. (5-digit)      number of surface/finish

□□□□□      □□

→ Form, Inhalt und Struktur dieses Katalogs sind urheberrechtlich geschützt.  
Form, content and structure of this catalog are copyrighted.

→ Fertigungstechnische Toleranzen und Änderungen sind uns vorbehalten.  
We explicitly reserve the right to production of tolerances and changes in our products.

→ Alle Angaben ohne Gewähr.  
All information without guarantee.

# LEGENDE // LEGEND

## Oberflächenbeschreibung // detailed description: surfaces/finishes

Codeziffer <sup>1)</sup> no. of surface/finish <sup>1)</sup>	Oberfläche surface/finish
01	Aluminium unbehandelt aluminium untreated
10	silberfarbig eloxiert (ähnlich Oberfläche 46) silver colour anodized (like finish 46)
16	gebeizt, silberfarbig eloxiert stained, silver-coloured anodised
17	Alinox (Edelstahleffekt) Alinox (stainless steel effect)
20	Zinkdruckguß unbehandelt
21	Messing unbehandelt brass untreated
23	geschliffen und poliert // grounded and polished
24	Kunststoff transparent transparent plastics
25	Kunststoff unbehandelt // plastics untreated
27	Kunststoff weiß white plastics
28	Kunststoff schwarz black plastics
29	Kunststoff grau grey plastics
31	glanzverchromt // bright chrome
34	aluminiumfarben pulverbeschichtet powdercoated in aluminium-colour
36	glanzvernickelt // bright nickel
37	glanzvernickelt, Klarlack // bright nickel, clear varnish
38	glanzvernickelt, begürstet bright nickel brushed
39	VA-Finish hochglanz, mit Klarlack (für Außenbereich) bright nickel, clear varnish (outdoors)
40	Stahl unbehandelt steel untreated
41	Stahl verzinkt steel zinc-plated
45	roh, mattverchromt // raw, satin chrome
47	geschliffen, mattverchromt (Edelstahleffekt) grounded, satin chrome (stainless steel effect)
46	mattverchromt // satin chrome
51	mattvernickelt // satin nickel
53	VA-Finish matt, mit Klarlack brushed stainless steel finish, clear varnish
55	KL®Edelstahloptik // KL®stainless steel finish
61	vergoldet // gold-plated
62	Edelmessing // fine brass
72	silberfarbig pulverbeschichtet // silver powdercoated
73	goldfarbig pulverbeschichtet // golden powdercoated
80	RAL 8019 braun pulverbeschichtet RAL 8019 brown powdercoated
81	RAL 9005 schwarz pulverbeschichtet RAL 9005 black powdercoated
82	RAL 9010 weiß pulverbeschichtet RAL 9010 white powdercoated
83	RAL 9016 verkehrsweiß pulverbeschichtet RAL 9016 white powdercoated
85	RAL Sonderfarben // RAL custom colors
90	poliert // polished
91	matt gebürstet // brushed
93	Edelstahl unbehandelt stainless steel untreated
94	PVD beschichtet (ähnlich Messing poliert) PVD coated (like brass polished)
96	matt gebürstet // brushed

## Besonderheiten // features

	Basismaterial: rostfreier Edelstahl V2A Base material: stainless steel
	Basismaterial: rostfreier Edelstahl V4A Base material: stainless steel
	Basismaterial: Messing base material: brass
	Basismaterial: Aluminium Base material: aluminum
	Beschlag bei normaler Handhabung wartungsfrei Maintenance-free fitting by normal handling
	Beschlag mit Höhenverstellbarkeit Hinge with height adjustability
	Beschlag mit patentierter stufenloser Nullpunkt-Verstellung Hinge with patented continuously adjustable 0-position
	Beschlag mit flächenbündiger Verschraubung auf der Rückseite Hinge with screw connection flush to the surface on the back
	Türband mit Hebe-Senk-Technik Door hinge with lifting mechanism
	Duschtürband für durchlaufendes Dichtprofil (By-pass-System) Shower door hinge for continuous seal (By-pass-System)
	Beschlag mit Klebetechnik: entwickelt in Zusammenarbeit mit der Technischen Universität Dresden Hinge with technology of adhesion: developed in cooperation with the Technischen Universität Dresden
	Allgemeine bauaufsichtliche Zulassung durch DIBT Approved by the building authorities of DIBT
	„Geprüfte Sicherheit“ durch den TÜV Rheinland in Kombination mit der ID-Nummer Security tested by the german TÜV Rheinland in combination with the ID-number
	„Bauart geprüft“ durch den TÜV Rheinland in Kombination mit der ID-Nummer „Type approved“ by the german TÜV Rheinland in combination with the ID-number
	Konformität mit den und Einhaltung der EU-Richtlinien Conformity with and adherence to the EU-directives

<sup>1)</sup> Wichtig: Die Codeziffer ist Bestandteil der Bestell-Nr.  
Attention: the surface/finish no. is part of the order no.!

## Lieferung // delivery

- standardmäßig lieferbar  
standard available
  - ⊕ für Lieferung sind Angaben des Kunden erforderlich  
for delivery details by client are necessary
  - für Lieferung ist Rücksprache erforderlich  
for delivery consultation is necessary
- T** gilt nur für Türen // apply only to door      **S** gilt nur für Seitenteil // apply only to side panel

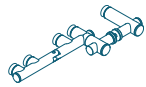
Hinweis: Auf Wunsch fertigen wir für Sie vielfältigste Sonderlösungen. Fragen Sie uns an! // Advice: On demand we can design diverse special solutions. Call us!

Türband, Winkelverbinder, Bodenabstandhalter, Stabilisationsstange, Anschlagpuffer, Schloss, Gegenkasten  
door hinge, connectors, stand support, support bar, buffer, lock, strike box

Version 29.06.2009

→ Fertigungstechnische Toleranzen und Änderungen sind uns vorbehalten. // We explicitly reserve the right to production of tolerances and changes in our products. → Alle Angaben ohne Gewähr. // All information without guarantee.

## Icetek®Partition Übersicht // overview



06932



06933



06934



06936



06882



06888



06889



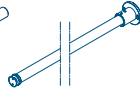
06971



06890



06900



06726



06930



06931



06904



06937



06938



06939



06940



09394



09395



09399





90428

# AUF EINEN BLICK // AT A GLANCE

SPEZIELLE INFORMATIONEN zum Beschlagsystem *Icetec®Partition* (Glasinnentür-Systeme)  
 SPECIAL INFORMATION about the fitting system *Icetec®Partition* (glass interior door systems)

Version 29.06.2009  
 → Alle Angaben ohne Gewähr. // All information without guarantee.  
 → Fertigungstechnische Toleranzen und Änderungen sind uns vorbehalten. // We explicitly reserve the right to production of tolerances and changes in our products.

ICETEC®PARTITION	Art.-Nr. art. no.	Basismaterial base material  Edelstahl V2A stainless steel 1.4305 (AISI 304)	Oberfläche surface/finish		max. Tragf. je Beschlag-Paar max. carrying cap. per fitting pair		ESG <sup>5)</sup> -Stärke tempered glass <sup>5)</sup> thickness		
			90	91	 in mm	 in kg	6 mm	8 mm	10 mm
Türband door hinge	06932	●	○	●	800 x 2000	35		●	○
	06933	●	○	●	800 x 2000	35		●	○
	06934	●	○	●	800 x 2000	35		●	○
	06936	●	○	●	800 x 2000	35		●	○
Winkelverbinder connector	06882	●	○	●				●	●
	06888	●	○	●				●	●
	06889	●	○	●				●	●
	06971	●	○	●				●	●
Bodenabstandhalter stand support	06890	●	○	●				●	●
Stabilisierungsstange stand support	06900	●	○	●					
	06726	●	○	●				●	○
Wandbefestigungspunkt wall mounting point	06930	●	○	●					
Adapter adapter	06931	●	○	●				●	●
Kupplungstück coupler	06904		○	●					
Anschlagpuffer buffer	06937	●	○	●				●	●
	06938	●	○	●				●	●
	06939	●	○	●				●	●
	06940	●	○	●					
Schloss lock	09394	●	○	●				●	○
	09395	●	○	●				●	○
Gegenkasten strike box	09399	●	○	●				●	○
<b>Werkzeuge tools</b>									
Stecknuss box nut	90428								

Codeziffer no. of surface / finish	Oberfläche surface/finish
90	poliert // polished
91	matt gebürstet // brushed

<sup>5)</sup> nach DIN EN 12150-1:2000  
 und Ergänzung nach DIN EN 14428:2008-04  
 according to European Norm  
 (DIN EN 12150-1:2000)  
 and supplement according to European Norm  
 (DIN EN 14428:2008-04)

## Lieferung // delivery

- standardmäßig lieferbar  
standard available
- ⊕ für Lieferung sind Angaben des Kunden erforderlich  
for delivery details by client are necessary
- für Lieferung ist Rücksprache erforderlich  
for delivery consultation is necessary

## Montagehinweis:

Die Stecknuss (Art.-Nr. 90428) ist ein notwendiges Werkzeug  
 für die Montage von *Icetec®*Objekt. Siehe hierzu „Allgemeines Zubehör“.

## Information for mounting:

The box nut (art.no. 90428) is a necessary tool  
 for mounting of *Icetec®*Objekt. See „general accessories“.

# ICETEC®PARTITON: Montage und Pflege

## IceTec®Partition Trennwandsystem

IceTec®Partition ist ein hochwertiges Trennwandsystem für die Anwendung im Innenbereich. Zum Öffnen und Verschließen des Türflügels gibt es ein dem Design entsprechendes Riegelschloss mit Gegenkasten.

### Größe und Gewichte pro Drehtürbandpaar

max. Türflügelgewicht: 35 kg  
max. Türbreite: 900 mm  
max. Türhöhe: 2000 mm

### Glasart / Glasdicke / Glasbearbeitung

Die Beschläge sind vorgerichtet für 8 mm Einscheibensicherheitsglas (Front- und Türscheiben) bzw. für 10 mm Einscheibensicherheitsglas (Trennscheiben). Es ist ESG nach DIN EN 12150-1:2000 zu verarbeiten.

Freistehende Glaskanten und Glasecken an den Glasscheiben müssen so gefast und geschliffen sein, dass beim Benutzen und beim Reinigen der Anlage keine Verletzungsgefahr besteht. Standardabweichende Glaspositionierung erfordert ggf. eine angepasste Glasbearbeitung.

### Hinweis Glasbohrungen / Glasausschnitte

Gläser im Bereich der Band- / Schlossverschraubungen reinigen. In die Glasbohrungen und Glasausschnitte unbedingt die mitgelieferten Kunststoffschlauchabschnitte bzw. Kunststoffbuchsen als Schutz zwischen Glas und Beschlag (Schraube) einsetzen.

## Montage

IceTec®Partition Drehtürbänder und Verbinder waagrecht sowie die Achsen des übereinanderstehenden Bandpaares im Lot montieren! Türflügel fachgerecht ausrichten und fest verschrauben.

Vertikale Ausrichtung:

Mit der passenden Schraubnuss 90428 können an den Befestigungspunkten (1) Fertigungstoleranzen in der Glasbearbeitung ausgeglichen, sowie max.  $\pm 3$  mm vertikal verstellt werden.

IceTec®Partition Schloss und Gegenkasten fachgerecht ausrichten und mit den Befestigungsschrauben (2) mit der passenden Schraubnuss 90428 fest verschrauben. Nach erfolgter Schloss- und Gegenkastenmontage das Drehknopflochteil auf den Vierkantstift stecken und mit der Befestigungsschraube (3) (Inbus SW 3) sichern.

Bitte zum Schluss, nach der erfolgten Montage, alle Verschraubungen nochmals überprüfen.

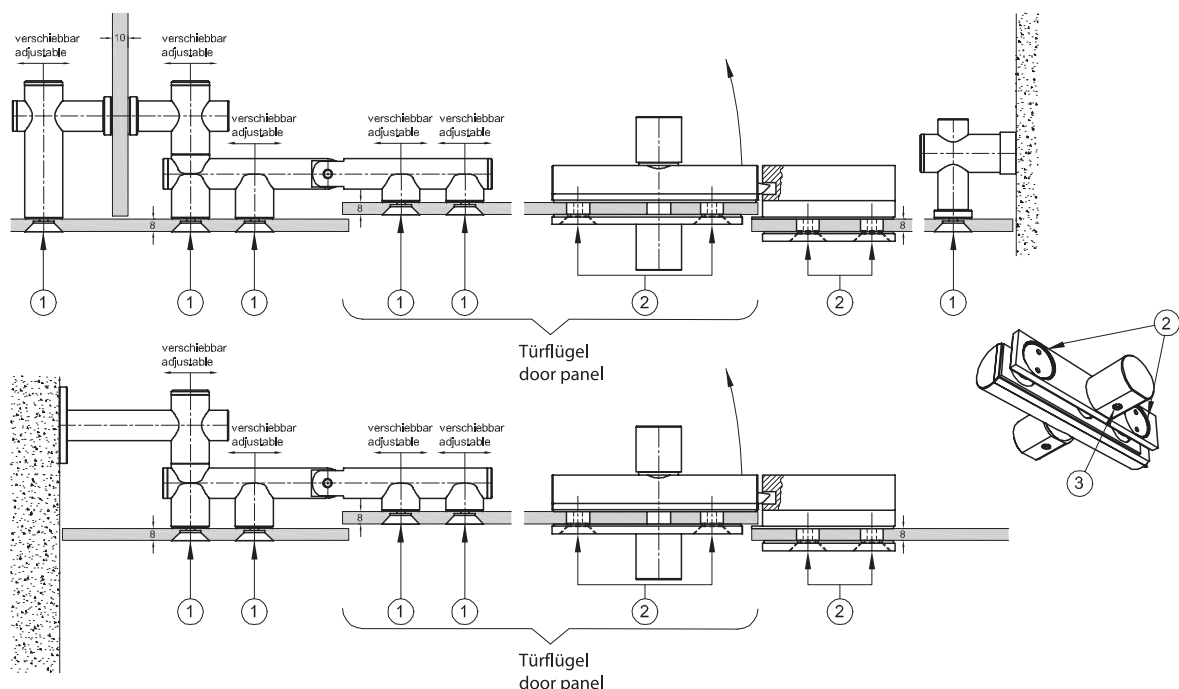
Die Montage sollte nur von einem Fachmann durchgeführt werden.

### Pflegehinweis

IceTec®Partition Trennwandsysteme aus Edelstahl dürfen nur mit warmem Wasser und einem weichen Tuch (Microfaser) feucht abgewischt und gegebenenfalls nachgetrocknet werden.

Scharfe, aggressive sowie z.B. alkalische oder chlorhaltige Reiniger, Scheuermittel (z.B. Stahlwolle) bzw. Lösungsmittel dürfen nicht verwendet werden.

## Beispiele // examples



## ICETEC®PARTITON: mounting and care

### Icetek®Partition partition system

Icetek® Partition is a quality partition system for use indoors. To open and close the door leaf, there is a bar lock and counterpart suitable for the design.

### Sizes and weights per revolving door hinge pair

max. door leaf weight: 35 kg  
max. door width: 900 mm  
max. door height: 2000 mm

### Glass type/ glass thickness/ glass conditioning

The fittings are intended for 8 mm tempered safety glass (front- and door pieces) or for 10 mm tempered safety glass (partition pieces). Such tempered safety glass must be handled in accordance with the DIN EN 12150-1:2000.

Freestanding glass edges and glass corners on the sheets of glass must be so bevelled and cut that no danger of injury will result upon use or cleaning of the system.

Positioning of the glass in any manner other than standard requires appropriate glass conditioning.

### Advice for glass bores/ glass cut-outs

Clean the glass in the vicinity of the hinge- / lock connections. Be sure to use the length of plastic tubing or the plastic strips included with the delivery in the glass bores and glass cut-outs as protection between the glass and the fitting (screw).

### Assembly

Mount the Icetek® Partition revolving door hinges and connectors horizontally and the axes of the hinge pair as pla-

ced one on top of the other perpendicularly! Align the door leaf appropriately and connect tightly.

### Horizontal Alignment:

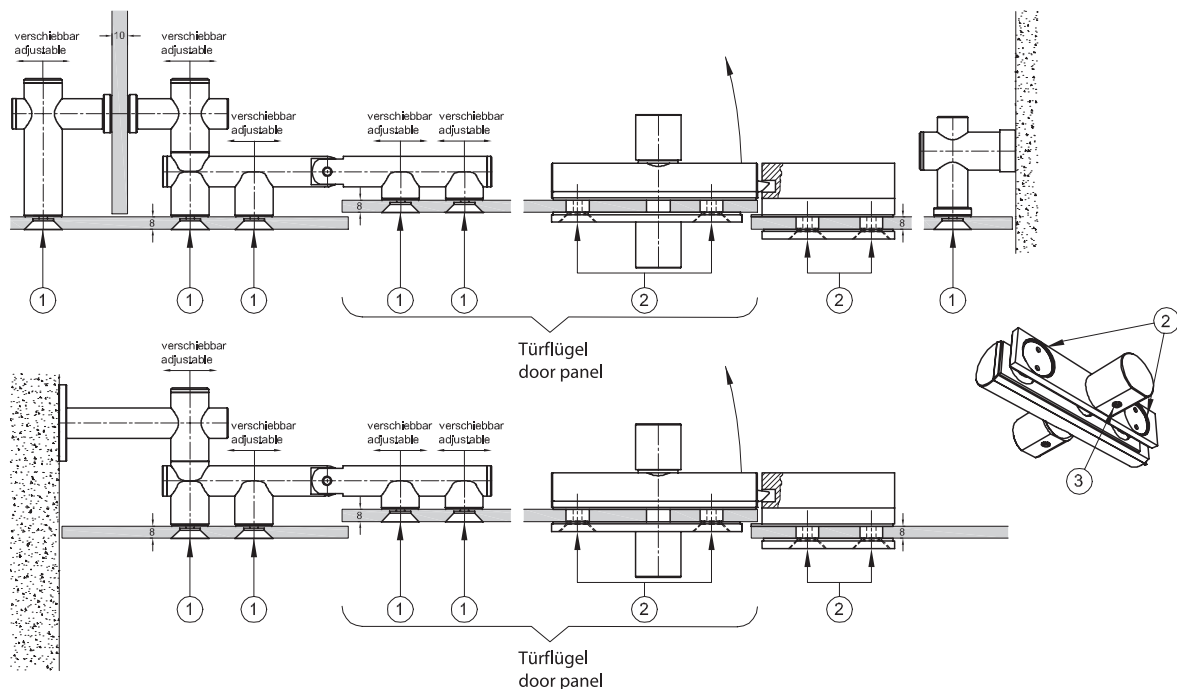
Production tolerances in the glass conditioning can be counterbalanced at the attachment points (1) with the appropriate socket wrench 90428. The attachment points may also be adjusted up to a maximum of  $\pm 3$  mm horizontally in this way. Align the Icetek® Partition lock and counterpart properly and connect tightly with the fastening screws (2) with the appropriate socket wrench 90428. After assembling the lock and counterpart, place the part of the knob containing the opening on the square brad and secure it with the fastening screw (3) (Allen screw 3).

After assembly is completed please re-inspect all connections. Assembly should only be carried out by an expert.

### Care advice

Icetek® Partition partition systems of stainless steel should only be cleaned with warm water and a damp, soft cloth (microfibre) and, if necessary, dried. Caustic or aggressive cleaners as well as e.g. alkaline cleaners, cleaners containing chlorine, abrasives (e.g. steel wool) or solvents should not be used.

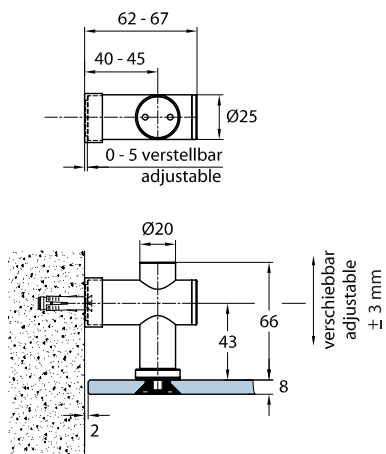
### Beispiele // examples



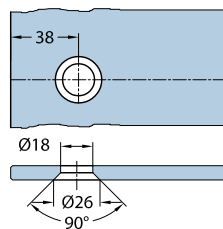
**IceTec® Partition**

**Art.-Nr. // art.no. 06882**

**Winkelverbinder Glas-Wand 90° // connector glass-wall 90°**



Glasbearbeitung // glass machining

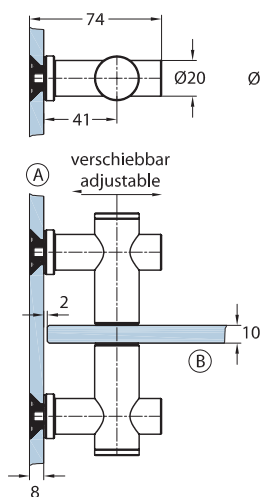


**Besonderheiten // features**

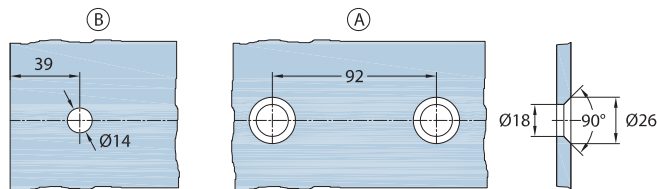


**Art.-Nr. // art.no. 06888**

**Winkelverbinder Glas-Glas-Glas 90°/90° // connector glass-glass-glass 90°/90°**



Glasbearbeitung // glass machining



**Besonderheiten // features**



Version 09.03.2009

→ Alle Angaben ohne Gewähr. // All information without guarantee.

→ Fertigungstechnische Toleranzen und Änderungen sind uns vorbehalten. // We explicitly reserve the right to production of tolerances and changes in our products.

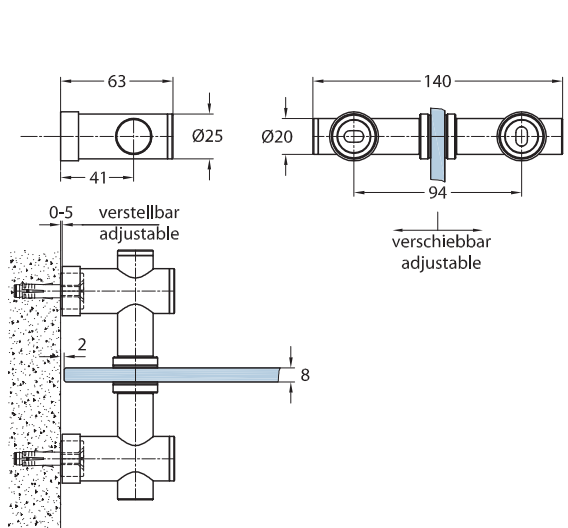


# IceTec<sup>®</sup>Partition

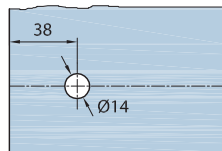
Art.-Nr. // art.no. 06889

Winkelverbinder Wand-Glas-Wand 90°/90° // connector wall-glass-wall 90°/90°

→ Fertigungstechnische Toleranzen und Änderungen sind uns vorbehalten. // We explicitly reserve the right to production of tolerances and changes in our products. → Alle Angaben ohne Gewähr. // All information without guarantee. Version 09.03.2009



Glasbearbeitung // glass machining

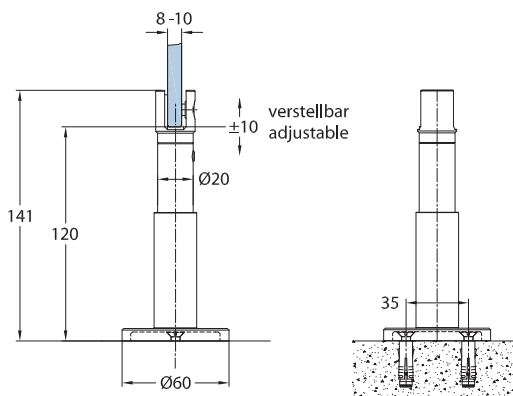


Besonderheiten // features



Art.-Nr. // art.no. 06890

Bodenabstandhalter höhenverstellbar // stand support hight adjustable



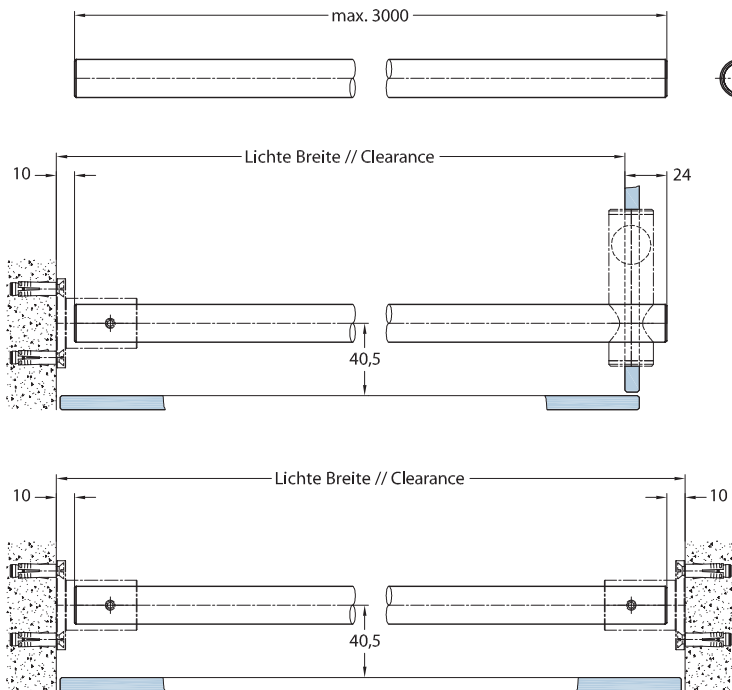
Besonderheiten // features



# IceTec® Partition

Art.-Nr. // art.no. 06900

Stabilisationsstange // support bar

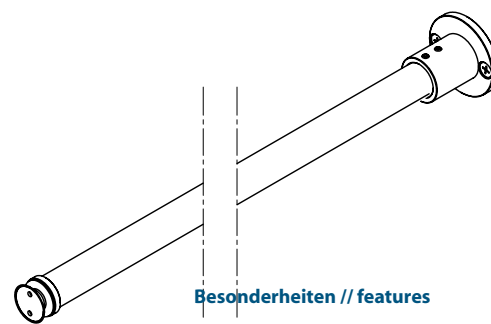
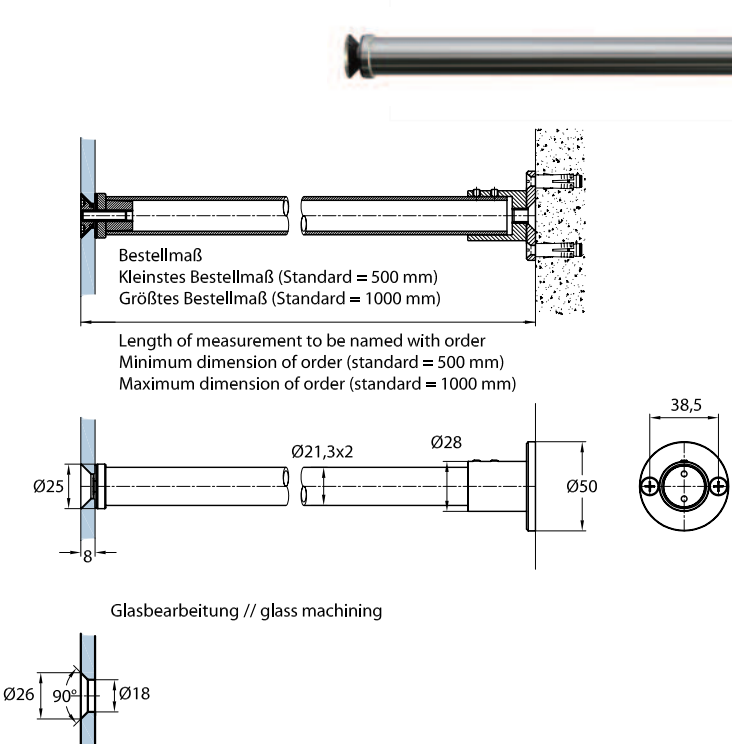


Besonderheiten // features



Art.-Nr. // art.no. 06726

Stabilisationsstange // stabilisation bar



Besonderheiten // features

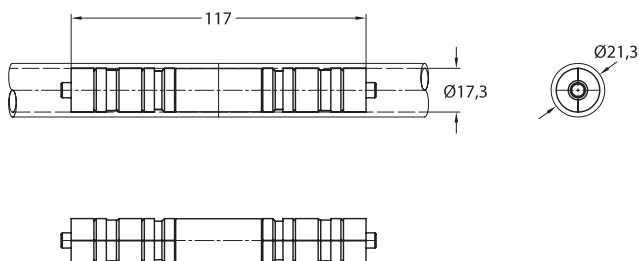


→ Fertigungstechnische Toleranzen und Änderungen sind uns vorbehalten. // We explicitly reserve the right to production of tolerances and changes in our products. → Alle Angaben ohne Gewähr. // All information without guarantee. Version 09.03.2009

**IceTec® Partition**

**Art.-Nr. // art.no. 06904**

**Kupplungsstück für Stabilisationsstange // coupler for stabilisation bar**

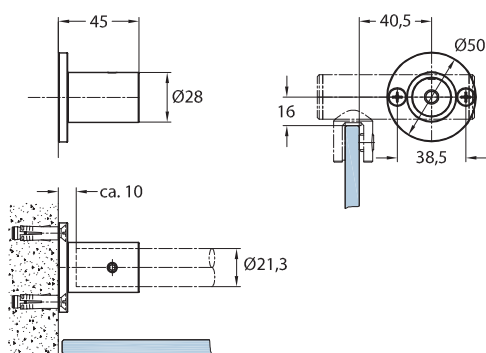


**Besonderheiten // features**



**Art.-Nr. // art.no. 06930**

**Wandbefestigungspunkt für Stabilisationstange // wall mounting point for stabilisation bar**



**Besonderheiten // features**

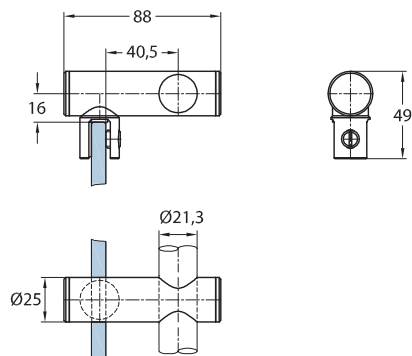


→ Fertigungstechnische Toleranzen und Änderungen sind uns vorbehalten. // We explicitly reserve the right to production of tolerances and changes in our products. → Alle Angaben ohne Gewähr. // All information without guarantee. Version 09.03.2009

# IceTec® Partition

Art.-Nr. // art.no. 06931

Adapter für Stabilisationstange mit Glasaufnahme // adapter for support bar with glass connector

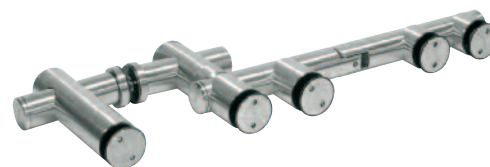
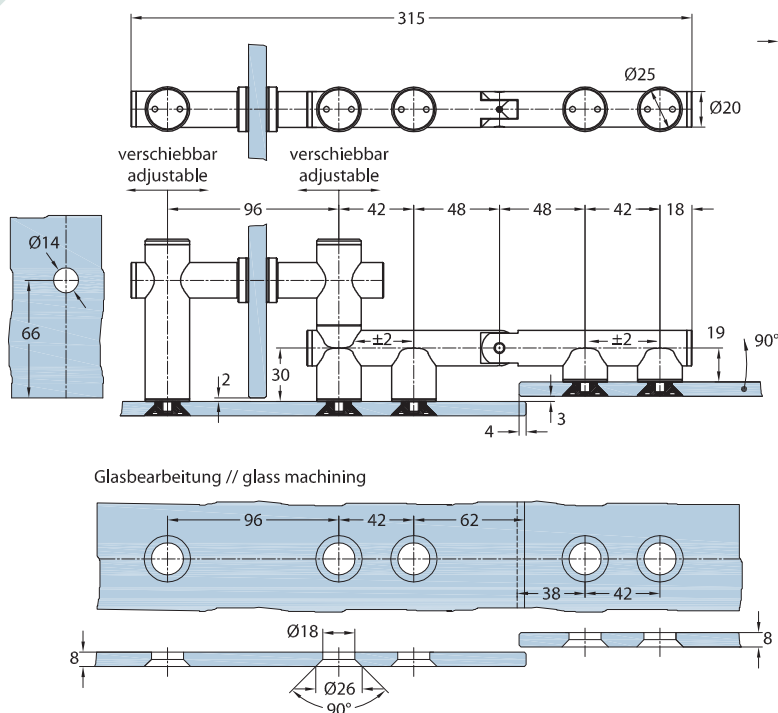


Besonderheiten // features



Art.-Nr. // art.no. 06932

Türband Glas-Glas 180° überlappend, mit Glasanschluss 90°/90° // hinge glass-glass 180° overlapping, with glass joint 90°/90°



Besonderheiten // features

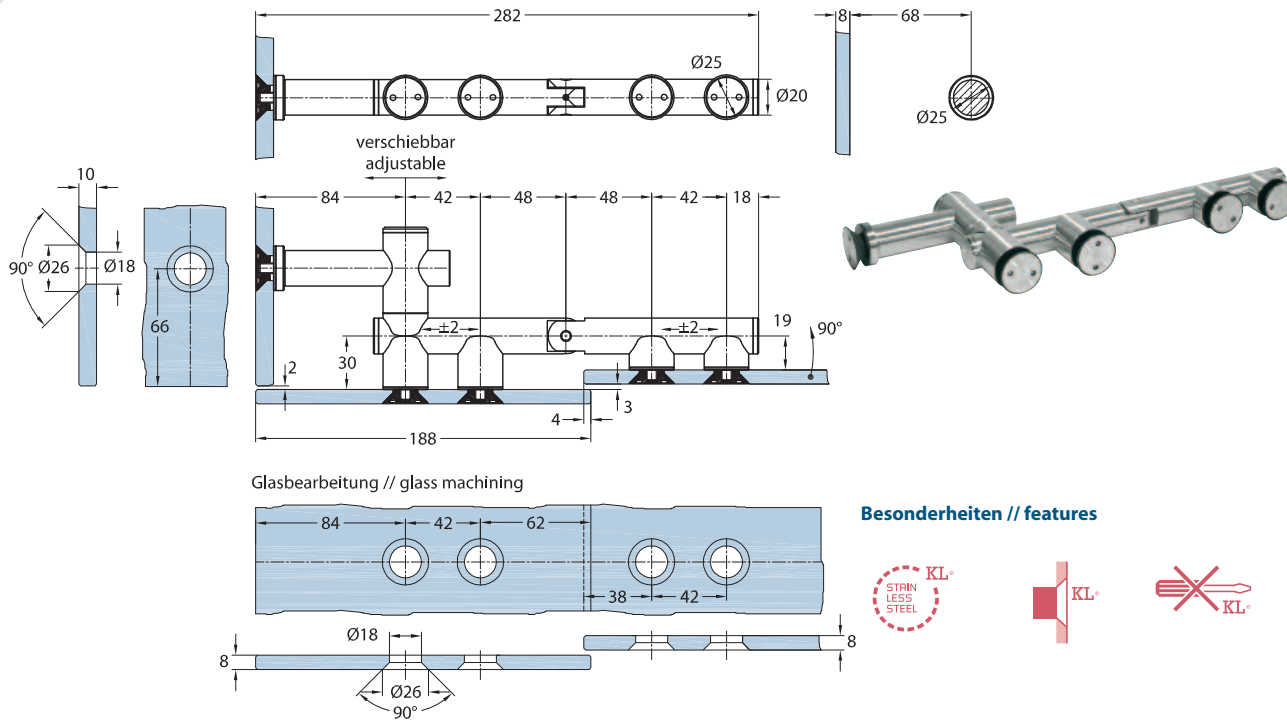


→ Fertigungstechnische Toleranzen und Änderungen sind uns vorbehalten. // We explicitly reserve the right to production of tolerances and changes in our products. → Alle Angaben ohne Gewähr. // All information without guarantee. Version 09.03.2009

Icetek® Partition

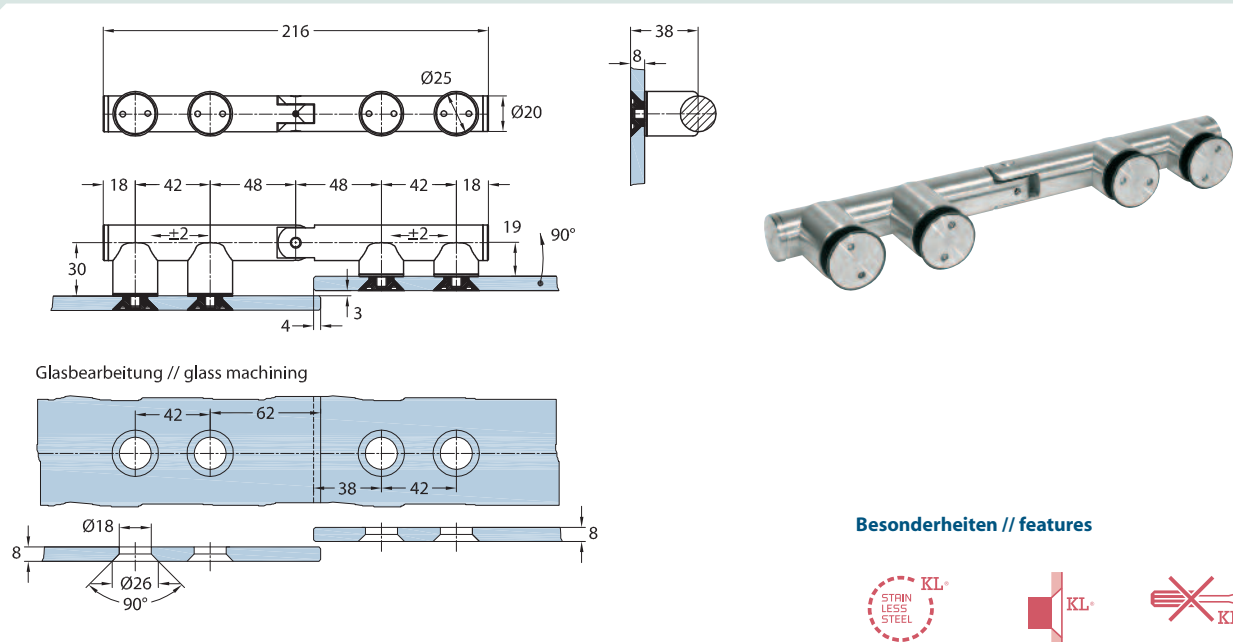
Art.-Nr. // art.no. 06933

Türband Glas-Glas 180° überlappend, mit Winkelverbinder Glas-Glas 90°  
 hinge glass-glass 180° overlapping, with connector glass-glass 90°



Art.-Nr. // art.no. 06934

Türband Glas-Glas 180°, überlappend // hinge glass-glass 180°, overlapping



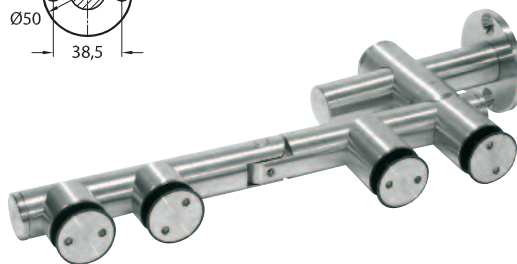
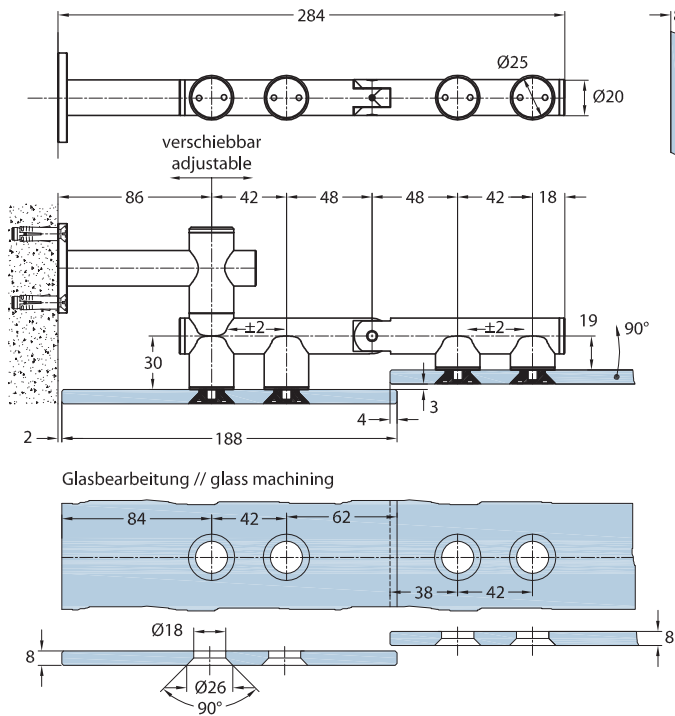
Version 09.03.2009  
 → Alle Angaben ohne Gewähr. // All information without guarantee.  
 → Fertigungstechnische Toleranzen und Änderungen sind uns vorbehalten. // We explicitly reserve the right to production of tolerances and changes in our products.

**Icetec® Partition**

**Art.-Nr. // art.no. 06936**

**Türband Glas-Glas 180°, überlappend, mit Winkelverbinder Glas-Wand 90°  
hinge glass-glass 180°, overlapping, with connector glass-wall 90°**

Version 09.03.2009  
→ Fertigungstechnische Toleranzen und Änderungen sind uns vorbehalten. // We explicitly reserve the right to production of tolerances and changes in our products.  
→ Alle Angaben ohne Gewähr. // All information without guarantee.

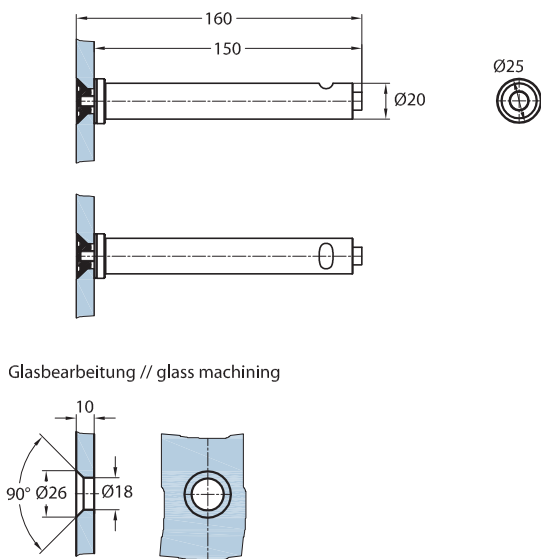


**Besonderheiten // features**



**Art.-Nr. // art.no. 06937**

**Anschlagpuffer mit integriertem Kleiderhaken, Glasbefestigung // buffer wintegrated coat hook, for glass fixation**



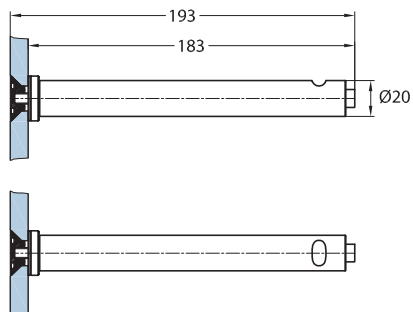
**Besonderheiten // features**



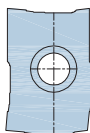
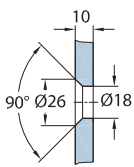
Icetek® Partition

Art.-Nr. // art.no. 06938

Anschlagpuffer mit integriertem Kleiderhaken, Glasbefestigung // buffer with integrated coat hook for glass fixation



Glasbearbeitung // glass machining



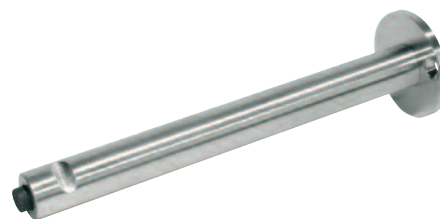
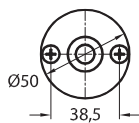
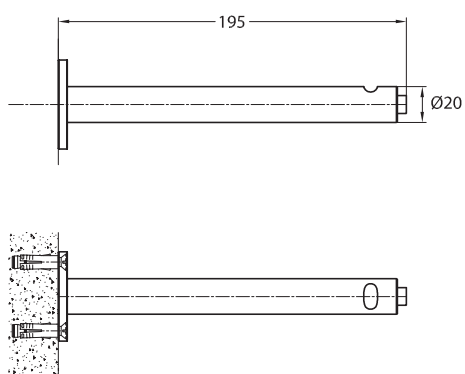
Besonderheiten // features



→ Fertigungstechnische Toleranzen und Änderungen sind uns vorbehalten. // We explicitly reserve the right to production of tolerances and changes in our products. → Alle Angaben ohne Gewähr. // All information without guarantee. Version 09.03.2009

Art.-Nr. // art.no. 06939

Anschlagpuffer mit integriertem Kleiderhaken, Wandbefestigung // buffer with integrated coat hook for wall fixation



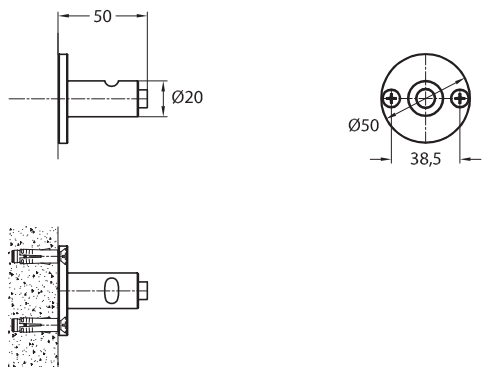
Besonderheiten // features



# Icetek® Partition

Art.-Nr. // art.no. 06940

Anschlagpuffer mit integriertem Kleiderhaken, Wandbefestigung // **buffer** with integrated coat hook for wall fixation

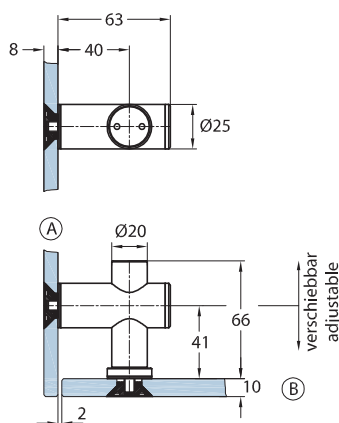


Besonderheiten // features

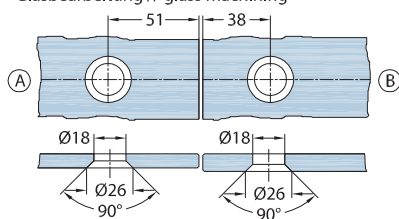


Art.-Nr. // art.no. 06971

Winkelverbinder Glas-Glas 90°, innen // **connector** glass-glass 90°, inside



Glasbearbeitung // glass machining



Besonderheiten // features



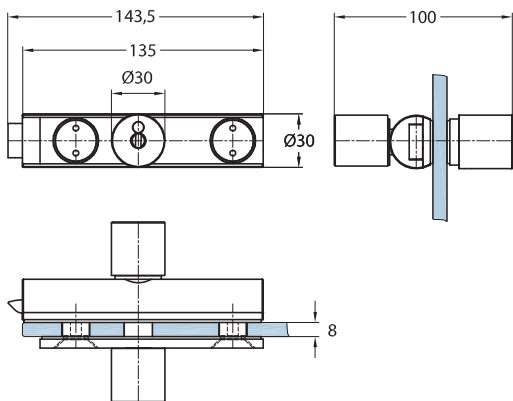
→ Fertigungstechnische Toleranzen und Änderungen sind uns vorbehalten. // We explicitly reserve the right to production of tolerances and changes in our products. → Alle Angaben ohne Gewähr. // All information without guarantee. Version 09.03.2009



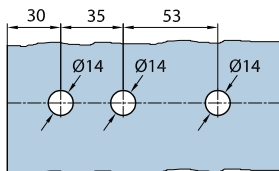
**IceTec® Partition**

**Art.-Nr. // art.no. 09394**

**Schloss mit Schließwerk einwärts, Drehknopf auf Öffnungsseite, DIN links**  
**lock with key funktion inward, thumb turn on openingside, left**



Glasbearbeitung // glass machining

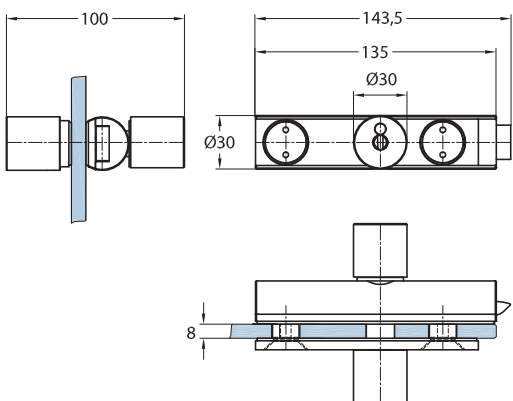


**Besonderheiten // features**

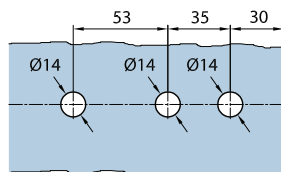


**Art.-Nr. // art.no. 09395**

**Schloss mit Schließwerk einwärts, Drehknopf auf Öffnungsseite, DIN rechts**  
**lock with key funktion inward, thumb turn on openingside, right**



Glasbearbeitung // glass machining



**Besonderheiten // features**

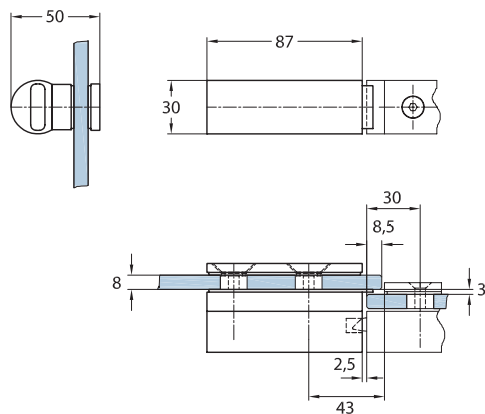


Version 09.03.2009  
 → Alle Angaben ohne Gewähr. // All information without guarantee.  
 → Fertigungstechnische Toleranzen und Änderungen sind uns vorbehalten. // We explicitly reserve the right to production of tolerances and changes in our products.

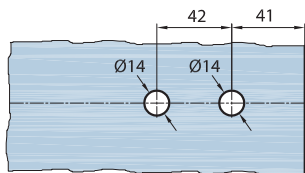
Icetek® Partition

Art.-Nr. // art.no. 09399

Gegenkasten // strike box



Glasbearbeitung // glass machining



Besonderheiten // features

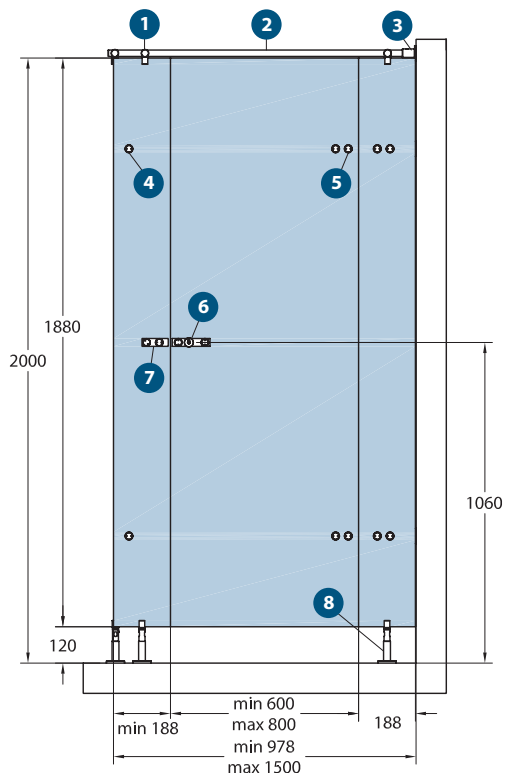


→ Fertigungstechnische Toleranzen und Änderungen sind uns vorbehalten. // We explicitly reserve the right to production of tolerances and changes in our products. → Alle Angaben ohne Gewähr. // All information without guarantee. Version 09.03.2009

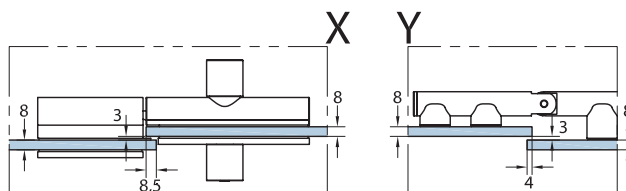
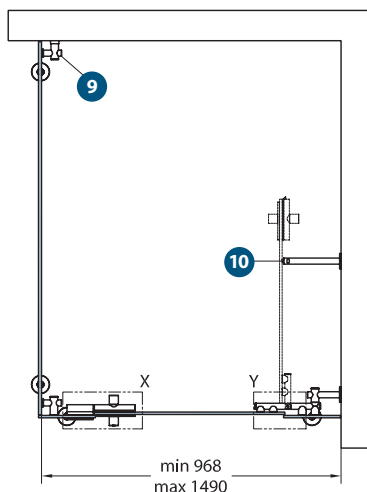
Icetek® Partition

Beschlagset // fitting set 93400

1-Kabinen-Anlage Glas / Wand links  
 1-Cabin-Arrangement glass / wall left



	Stück pieces	Art.-Nr. art.no.
1	3	06931
2	1	06900
3	1	06930
4	2	06971
5	2	06936
6	1	09394
7	1	09399
8	4	06890
9	2	06882
10	1	06939

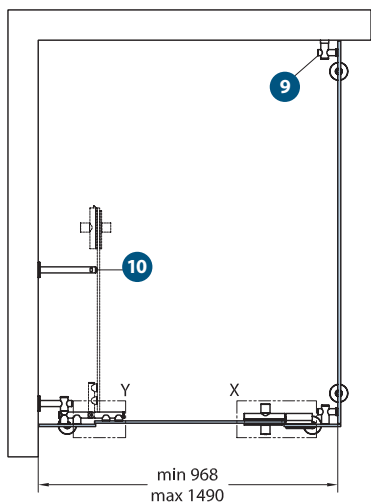
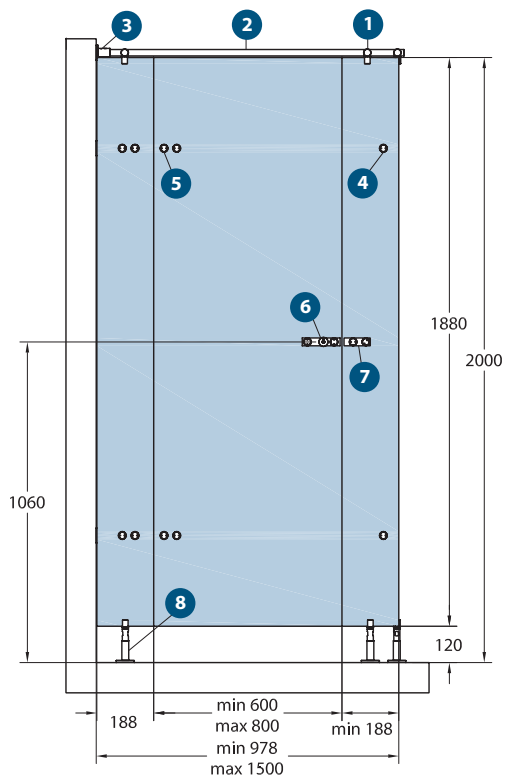


→ Fertigungstechnische Toleranzen und Änderungen sind uns vorbehalten. // We explicitly reserve the right to production of tolerances and changes in our products. → Alle Angaben ohne Gewähr. // All information without guarantee. Version 09.03.2009

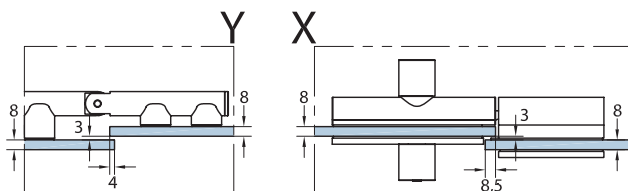
IceTec® Partition

Beschlagset // fitting set 93401

1-Kabinen-Anlage Glas / Wand rechts  
 1-Cabin-Arrangement glass / wall right



	Stück pieces	Art.-Nr. art.no.
1	3	06931
2	1	06900
3	1	06930
4	2	06971
5	2	06936
6	1	09395
7	1	09399
8	4	06890
9	2	06882
10	1	06939

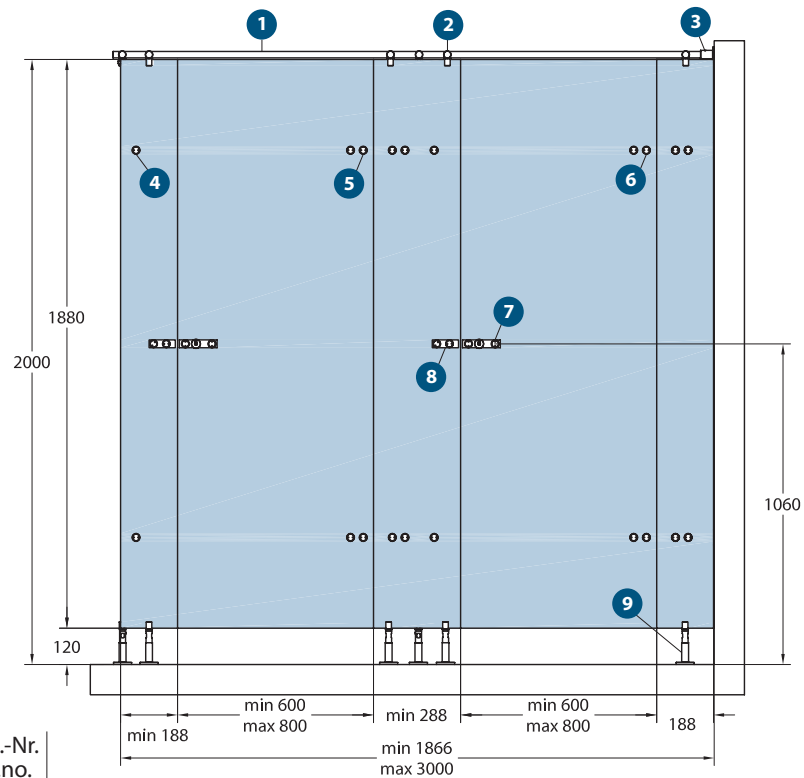


→ Fertigungstechnische Toleranzen und Änderungen sind uns vorbehalten. // We explicitly reserve the right to production of tolerances and changes in our products. → Alle Angaben ohne Gewähr. // All information without guarantee. Version 09.03.2009

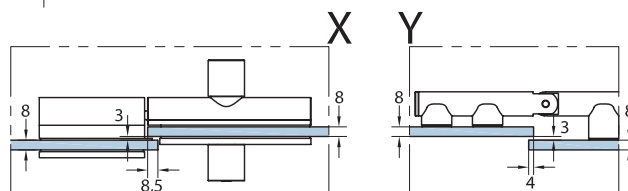
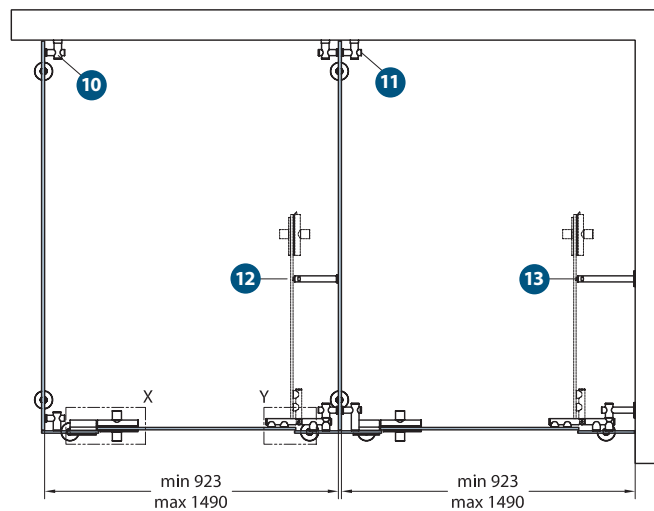
IceTec®Partition

Beschlagset // fitting set 93402

2-Kabinen-Anlage Glas / Wand links  
2-Cabin-Arrangement glass / wall left



	Stück pieces	Art.-Nr. art.no.
1	1	06900
2	6	06931
3	1	06930
4	2	06971
5	2	06932
6	2	06936
7	2	09394
8	2	09399
9	8	06890
10	2	06882
11	2	06889
12	1	06937
13	1	06939

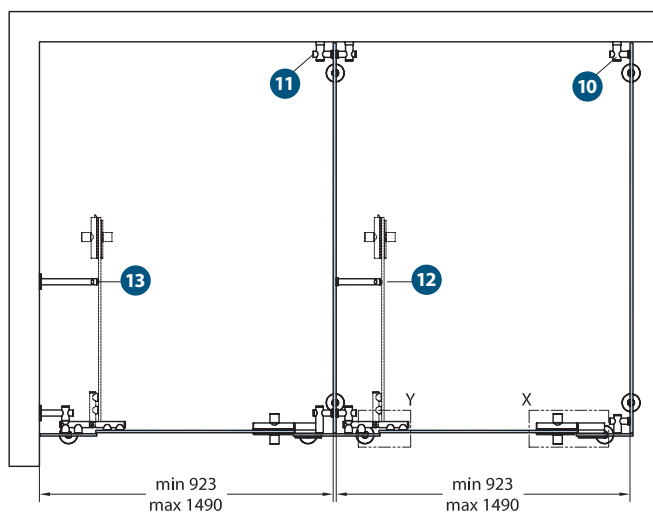
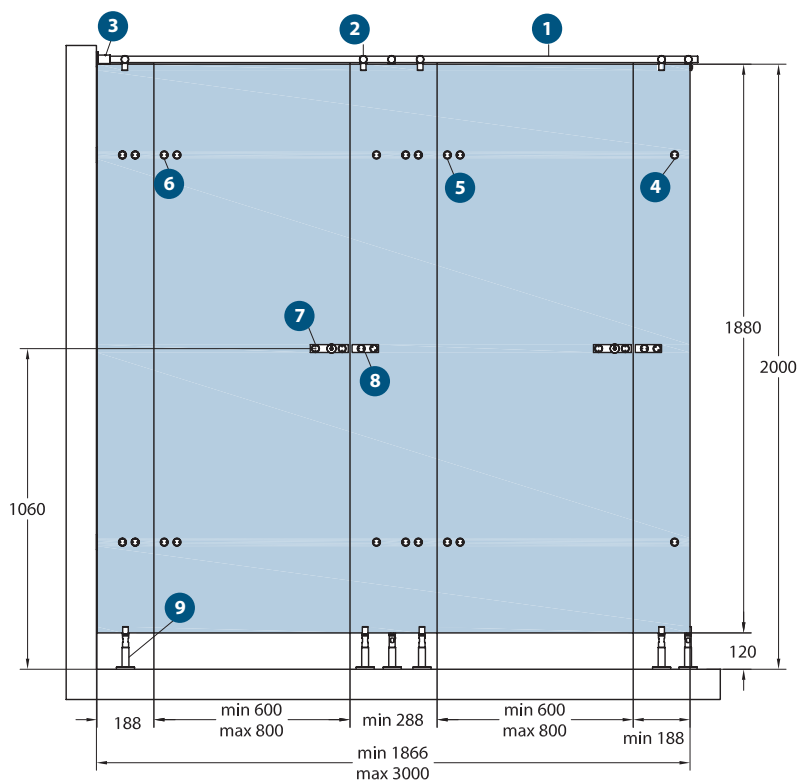


→ Fertigungstechnische Toleranzen und Änderungen sind uns vorbehalten. // We explicitly reserve the right to production of tolerances and changes in our products. → Alle Angaben ohne Gewähr. // All information without guarantee. Version 09.03.2009

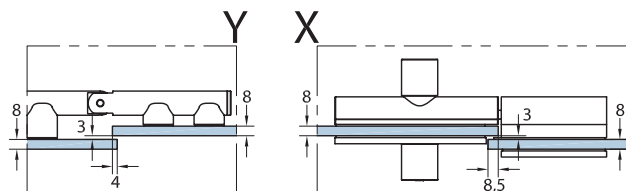
Icetek® Partition

Beschlagset // fitting set 93403

2-Kabinen-Anlage Glas / Wand rechts  
2-Cabin-Arrangement glass / wall right



Stück pieces	Art.-Nr. art.no.
1	06900
6	06931
1	06930
2	06971
2	06932
2	06936
2	09395
2	09399
8	06890
2	06882
2	06889
1	06937
1	06939

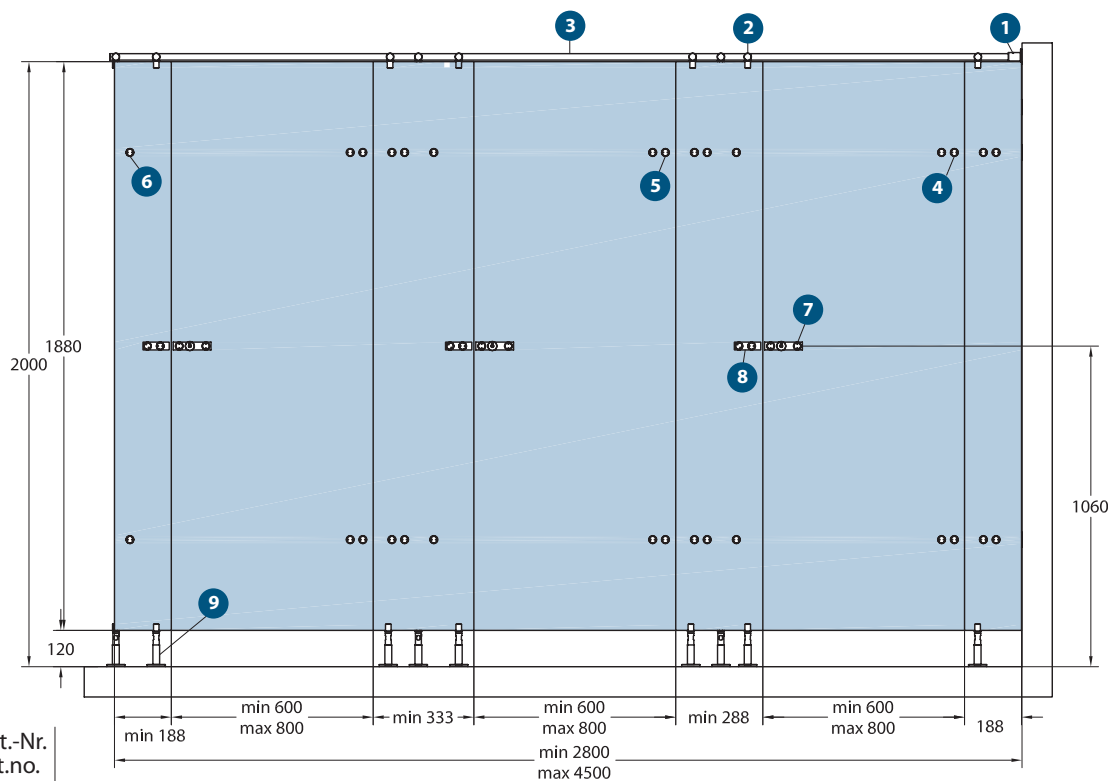


→ Fertigungstechnische Toleranzen und Änderungen sind uns vorbehalten. // We explicitly reserve the right to production of tolerances and changes in our products. → Alle Angaben ohne Gewähr. // All information without guarantee. Version 09.03.2009

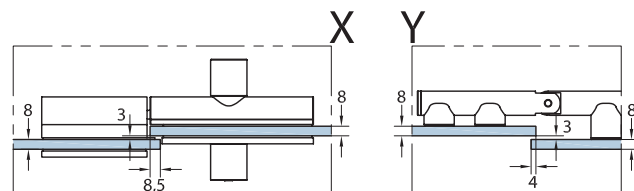
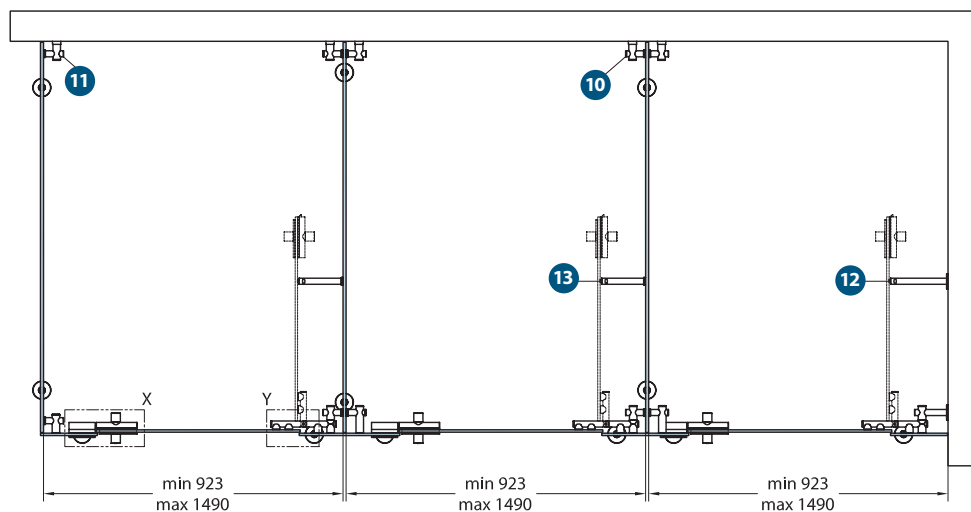
IceTec® Partition

Beschlagset // fitting set 93404

3-Kabinen-Anlage Glas / Wand links  
3-Cabin-Arrangement glass / wall left



Stück pieces	Art.-Nr. art.no.
1	06930
9	06931
1	06900
2	06936
4	06932
2	06971
3	09394
3	09399
12	06890
4	06889
2	06882
1	06939
2	06937

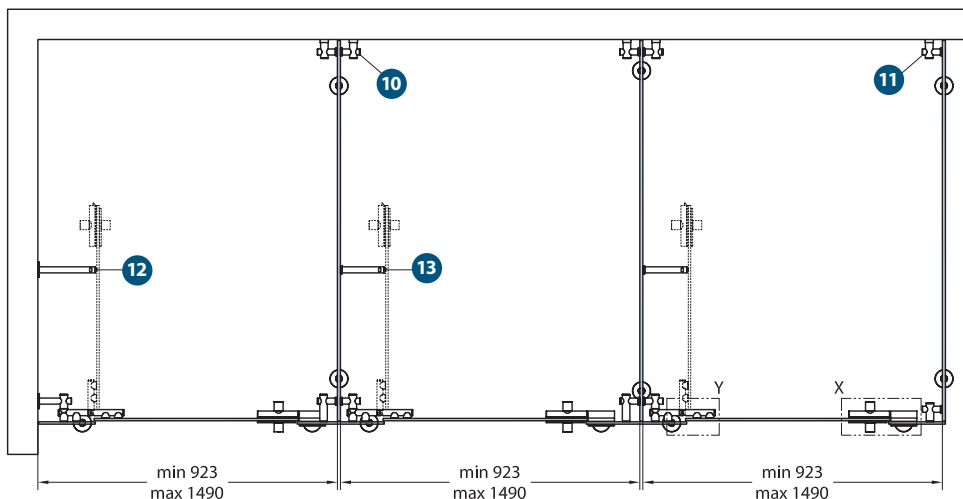
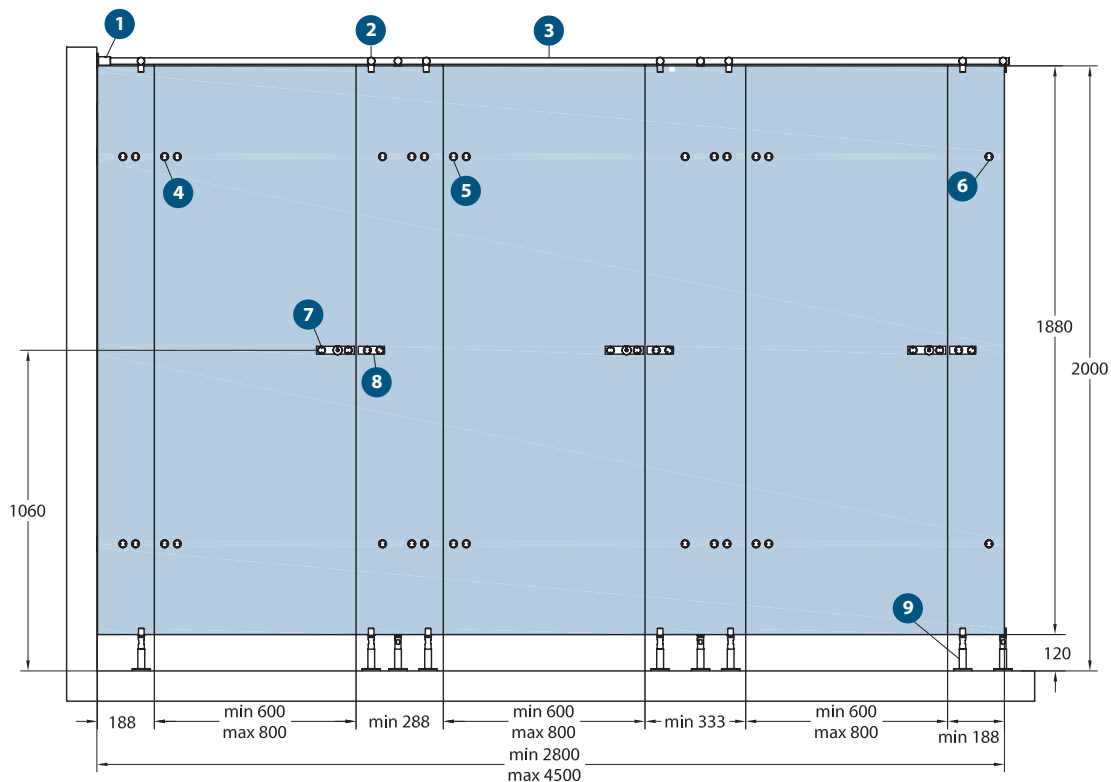


→ Fertigungstechnische Toleranzen und Änderungen sind uns vorbehalten. // We explicitly reserve the right to production of tolerances and changes in our products. → Alle Angaben ohne Gewähr. // All information without guarantee. Version 09.03.2009

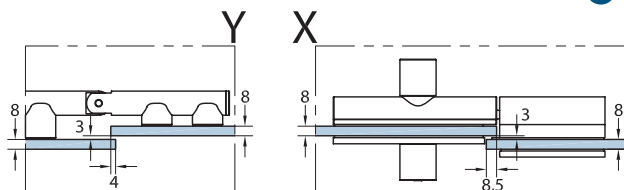
Icetek® Partition

Beschlagset // fitting set 93405

3-Kabinen-Anlage Glas / Wand rechts  
 3-Cabin-Arrangement glass / wall right



Stück pieces	Art.-Nr. art.no.
1	06930
9	06931
1	06900
2	06936
4	06932
2	06971
3	09395
3	09399
12	06890
4	06889
2	06882
1	06939
2	06937



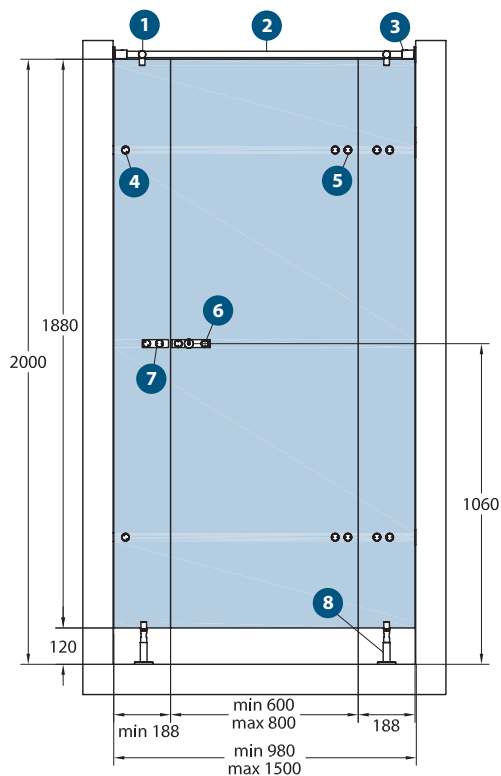
→ Fertigungstechnische Toleranzen und Änderungen sind uns vorbehalten. // We explicitly reserve the right to production of tolerances and changes in our products. → Alle Angaben ohne Gewähr. // All information without guarantee. Version 09.03.2009



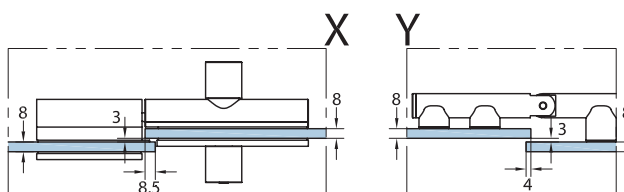
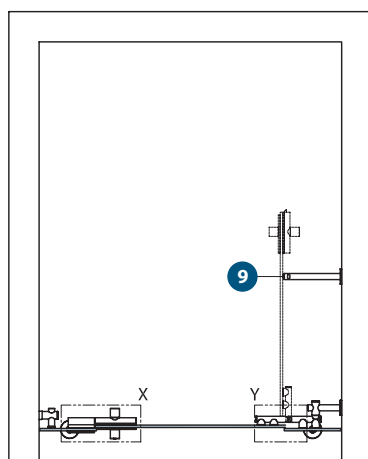
IceTec®Partition

Beschlagset // fitting set 93410

1-Kabinen-Anlage Wand / Wand links  
1-Cabin-Arrangement wall / wall left



	Stück pieces	Art.-Nr. art.no.
1	2	06931
2	1	06900
3	2	06930
4	2	06882
5	2	06936
6	1	09394
7	1	09399
8	2	06890
9	1	06939

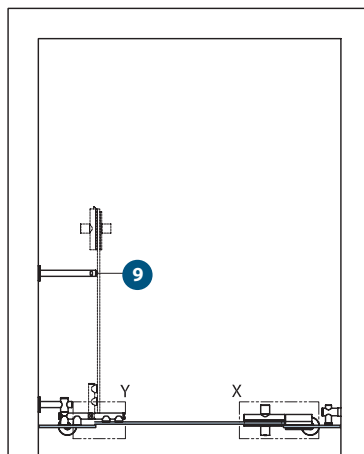
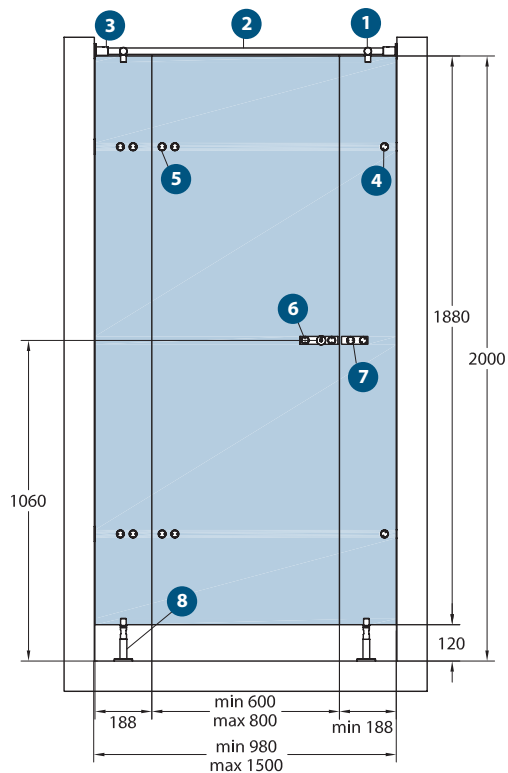


→ Fertigungstechnische Toleranzen und Änderungen sind uns vorbehalten. // We explicitly reserve the right to production of tolerances and changes in our products. → Alle Angaben ohne Gewähr. // All information without guarantee. Version 09.03.2009

IceTec®Partition

Beschlagset // fitting set 93411

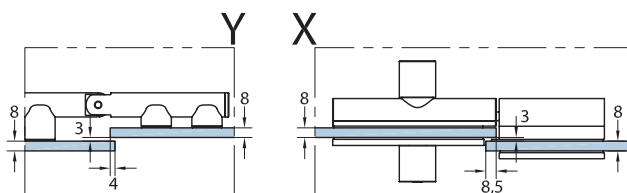
1-Kabinen-Anlage Wand / Wand rechts  
1-Cabin-Arrangement wall / wall right



Stück  
pieces

Art.-Nr.  
art.no.

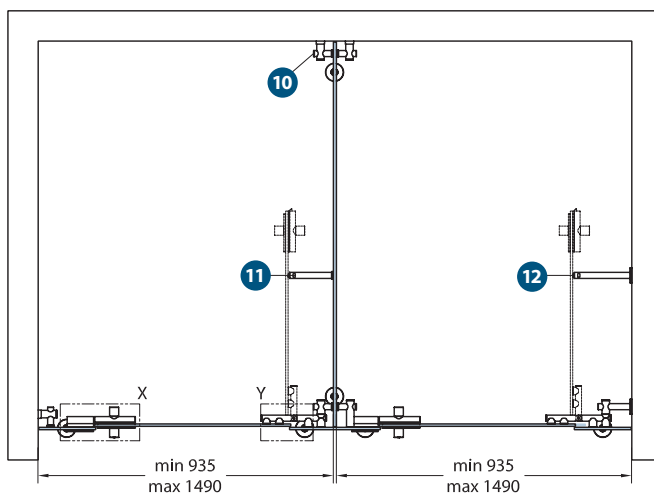
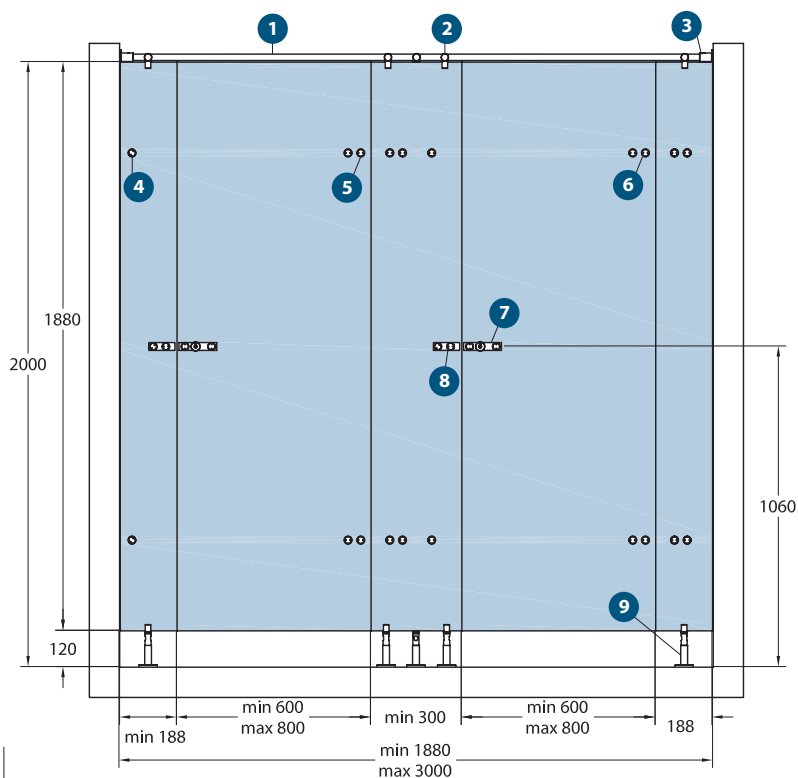
1	2	06931
2	1	06900
3	2	06930
4	2	06882
5	2	06936
6	1	09395
7	1	09399
8	2	06890
9	1	06939



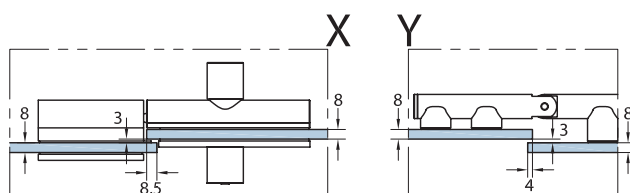
IceTec® Partition

Beschlagset // fitting set 93412

2-Kabinen-Anlage Wand / Wand links  
2-Cabin-Arrangement wall / wall left



	Stück pieces	Art.-Nr. art.no.
1	1	06900
2	5	06931
3	2	06930
4	2	06882
5	2	06932
6	2	06936
7	2	09394
8	2	09399
9	6	06890
10	2	06889
11	1	06937
12	1	06939

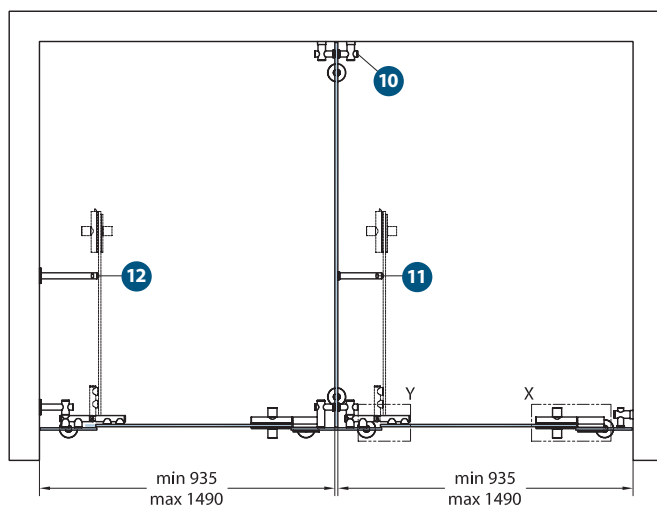
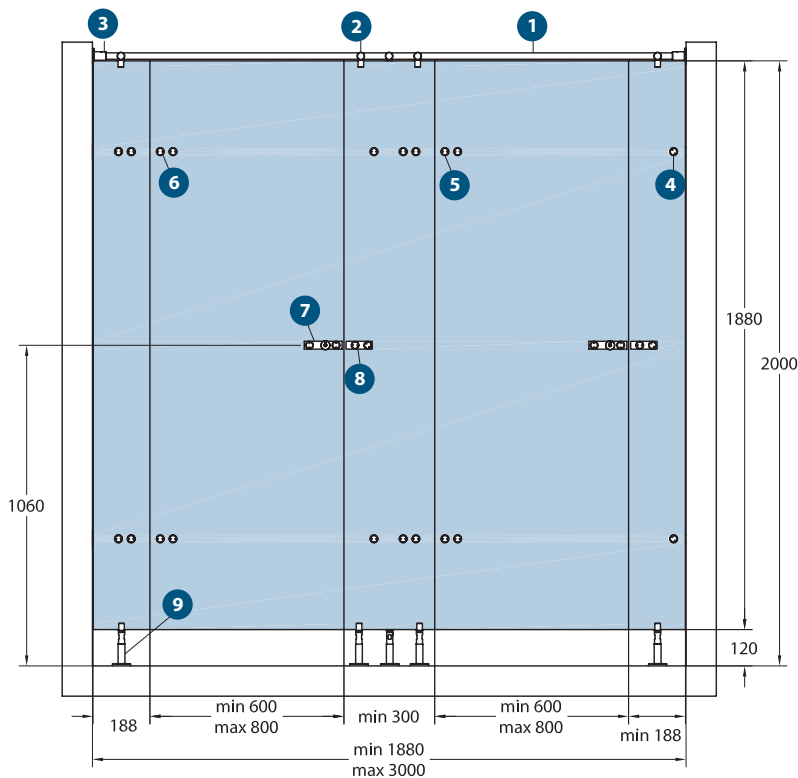


→ Fertigungstechnische Toleranzen und Änderungen sind uns vorbehalten. // We explicitly reserve the right to production of tolerances and changes in our products. → Alle Angaben ohne Gewähr. // All information without guarantee. Version 09.03.2009

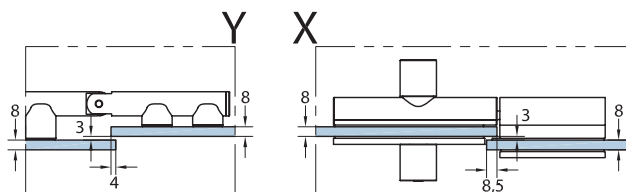
IceTec<sup>®</sup>Partition

Beschlagset // fitting set 93413

2-Kabinen-Anlage Wand / Wand links  
2-Cabin-Arrangement wall / wall left



Stück pieces	Art.-Nr. art.no.
1	06900
5	06931
2	06930
2	06882
2	06932
2	09395
2	09399
6	06890
2	06889
1	06937
1	06939

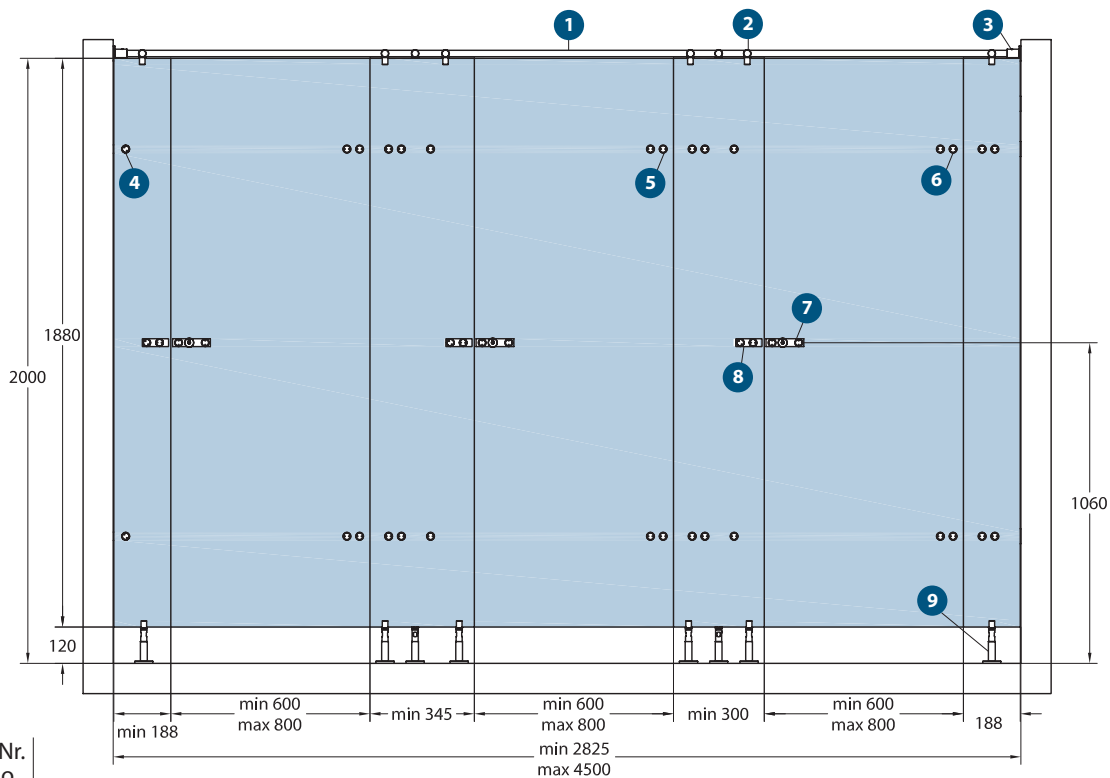


→ Fertigungstechnische Toleranzen und Änderungen sind uns vorbehalten. // We explicitly reserve the right to production of tolerances and changes in our products. → Alle Angaben ohne Gewähr. // All information without guarantee. Version 09.03.2009

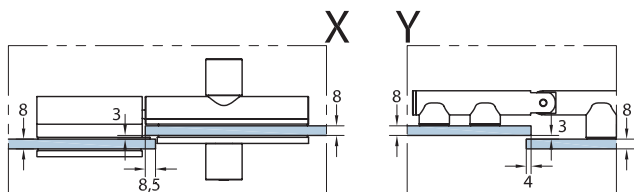
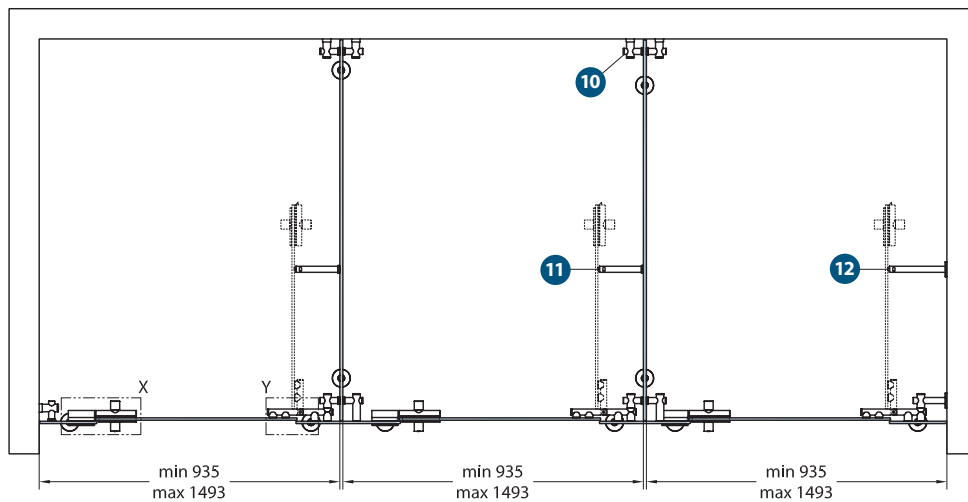
IceTec® Partition

Beschlagset // fitting set 93414

3-Kabinen-Anlage Wand / Wand links  
3-Cabin-Arrangement wall / wall left



Stück pieces	Art.-Nr. art.no.
1	06900
8	06931
2	06930
2	06882
4	06932
2	06936
3	09394
3	09399
10	06890
4	06889
2	06937
1	06939

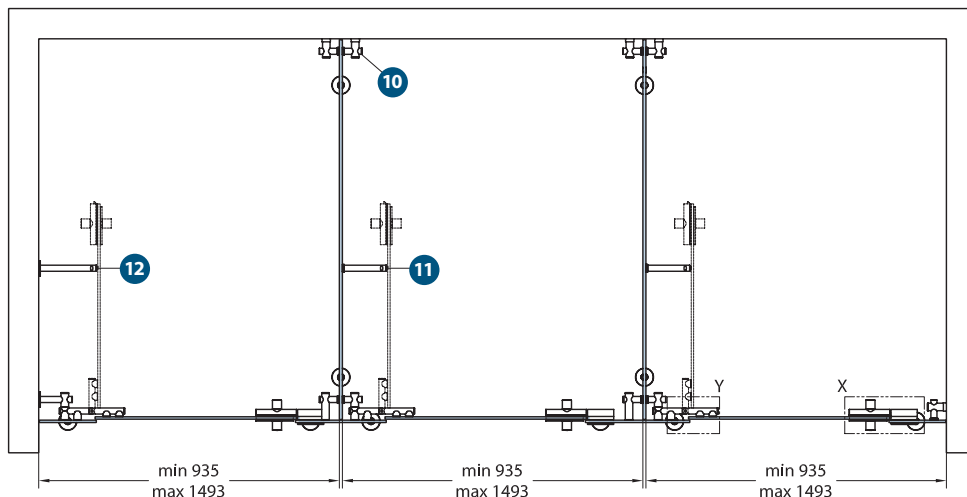
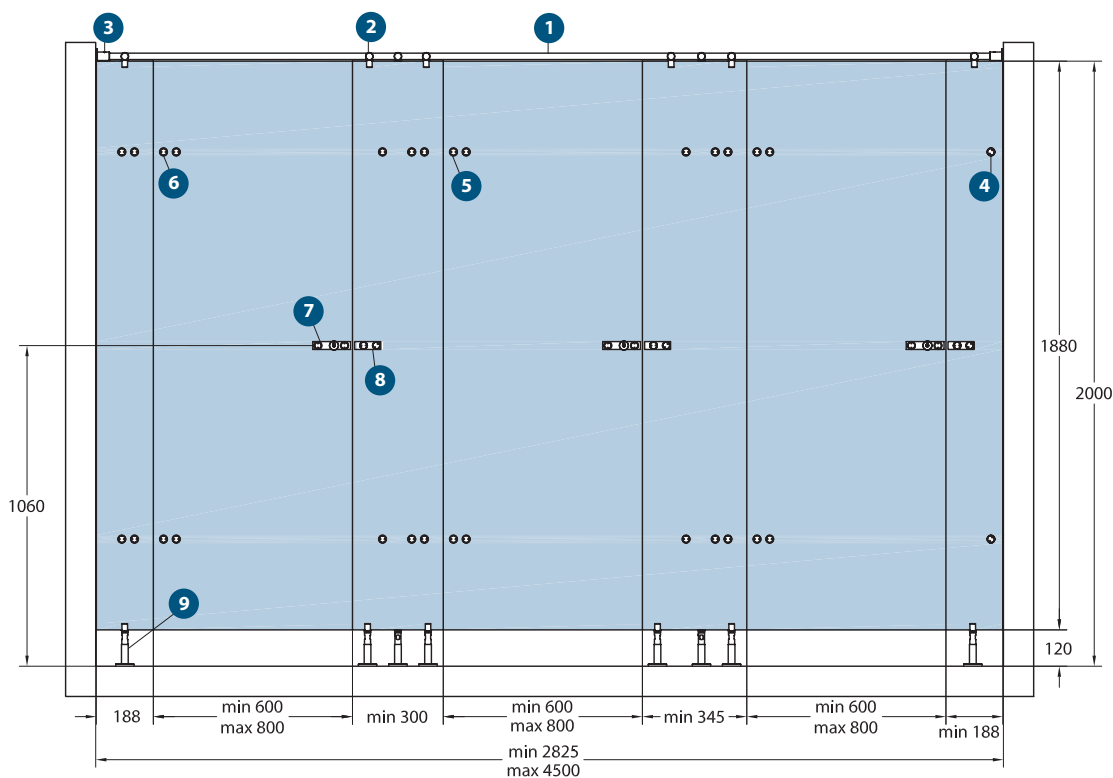


→ Fertigungstechnische Toleranzen und Änderungen sind uns vorbehalten. // We explicitly reserve the right to production of tolerances and changes in our products. → Alle Angaben ohne Gewähr. // All information without guarantee. Version 09.03.2009

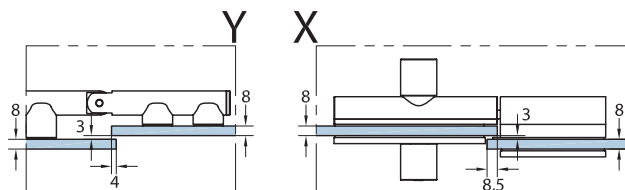
IceTec® Partition

Beschlagset // fitting set 93415

3-Kabinen-Anlage Wand / Wand rechts  
 3-Cabin-Arrangement wall / wall right



Stück pieces	Art.-Nr. art.no.
1	06900
8	06931
2	06930
2	06882
4	06932
2	06936
3	09395
3	09399
10	06890
4	06889
2	06937
1	06939



→ Fertigungstechnische Toleranzen und Änderungen sind uns vorbehalten. // We explicitly reserve the right to production of tolerances and changes in our products. → Alle Angaben ohne Gewähr. // All information without guarantee. Version 09.03.2009